

АДМИНИСТРАЦИЯ ГОРОДСКОГО ПОСЕЛЕНИЯ «ВЕЛЬСКОЕ»
ВЕЛЬСКОГО МУНИЦИПАЛЬНОГО РАЙОНА АРХАНГЕЛЬСКОЙ ОБЛАСТИ

ПОСТАНОВЛЕНИЕ

24 января 2025 года № 20

г. Вельск

Об установлении публичного сервитута

Руководствуясь Земельным кодексом Российской Федерации от 25.01.2001 г. № 136-ФЗ, Федеральным законом от 25.10.2001 г. № 137-ФЗ «О введении в действие Земельного кодекса Российской Федерации», Уставом муниципального образования «Вельское», на основании ходатайства Публичного акционерного общества «Россети Северо-Запад» (далее - ПАО «Россети Северо-Запад»), администрация городского поселения «Вельское» Вельского муниципального района Архангельской области

п о с т а н о в л я е т:

1. Установить в интересах ПАО «Россети Северо-Запад» (ИНН 7802312751, ОГРН 1047855175785, адрес юридического лица: 196247, г. Санкт-Петербург, пл. Конституции, д.3, лит.А, помещ.16Н, адрес электронной почты: vset@arhen.ru) публичный сервитут, в целях строительства и размещения объектов электросетевого хозяйства – ВЛЗ-10 кВ от ВЛ-10-221-04 до проектируемой КТП-10/0,4 кВ, КТП-10/0,4 кВ в г. Вельск Вельского района Архангельской области, расположенного по адресу: Архангельская область, Вельский район, г. Вельск, в отношении частей следующих земельных участков:

| Кадастровый номер земельного участка | Месторасположение земельного участка |
|--------------------------------------|--|
| 29:01:190603:1 | обл. Архангельская, р-н Вельский, г. Вельск, п. Лесобаза |
| 29:01:190603:111 | установлено относительно ориентира, расположенного за пределами участка. Ориентир здание материально-технического склада и ж/д тупика. Участок находится примерно в 28,5 метрах от ориентира по направлению на запад. Почтовый адрес ориентира: обл. Архангельская, р-н Вельский, г. Вельск, ул. Заревская, дом 27 |

| | |
|------------------|---|
| 29:01:190603:132 | Архангельская область, Вельский район, г. Вельск, ул. Заводская |
| 29:01:190603:28 | Архангельская область, Вельский район, г. Вельск, ул. Климовского, 54 |
| 29:01:190603 | Архангельская область, Вельский район, г. Вельск |
| 29:01:190605 | Архангельская область, Вельский район, г. Вельск |
| 29:01:000000 | Архангельская область, Вельский район, г. Вельск |

2. Установить границы публичного сервитута, согласно прилагаемой к настоящему постановлению схеме. Границы охранной зоны объекта установлены согласно постановлению Правительства РФ от 24.02.2009 г. №160 «О порядке установления охранных зон объектов электросетевого хозяйства и особых условий использования земельных участков, расположенных в границах таких зон».

3. При использовании земель в указанных границах способами, приводящими к порче или уничтожению плодородного слоя почвы, ПАО «Россети Северо-Запад» выполнить необходимые работы по их рекультивации, привести земли в состояние, пригодное для их использования в соответствии с целевым назначением.

4. Публичный сервитут устанавливается сроком на 49 (сорок девять) лет, до 23.01.2074 года.

5. Настоящее постановление подлежит размещению на официальном сайте администрации городского поселения «Вельское» Вельского муниципального района Архангельской области.

**Глава городского поселения «Вельское»
Вельского муниципального района
Архангельской области**

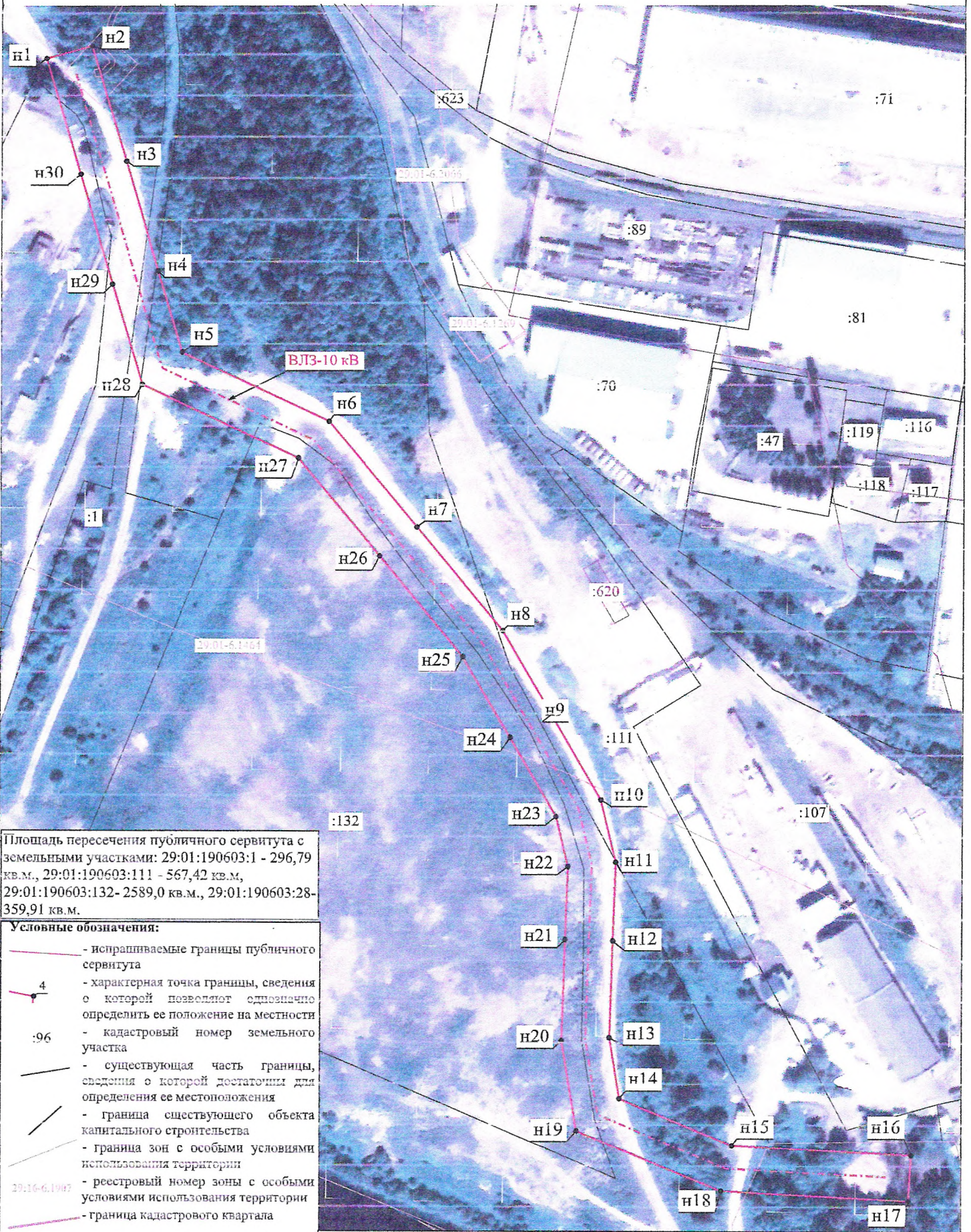


А.В. Дьячков

Графическое описание местоположения границ публичного сервитута с целью строительства и размещения ВЛЗ-10 кВ от ВЛ-10-221-04 до проектируемой КТП-10/0,4 кВ, КТП-10/0,4 кВ в г. Вельск Вельского района Архангельской области (Общество с ограниченной ответственностью "ОУДИН", АРХ-03342-Э-В/23 от 26.12.2023) (ВЛ-10 кВ-0,5 км, 0,16 МВА, 1 т.у.) на землях кадастрового плана территории кадастровых кварталов 29:01:190603, 29:01:190605, 29:01:000000

от 24.01.2020 № 20

Адрес (местоположение) публичного сервитута: Российская Федерация, Архангельская область, Вельский район, г. Вельск



Площадь пересечения публичного сервитута с земельными участками: 29:01:190603:1 - 296,79 кв.м., 29:01:190603:111 - 567,42 кв.м., 29:01:190603:132 - 2589,0 кв.м., 29:01:190603:28 - 359,91 кв.м.

- Условные обозначения:**
- - - - испрашиваемые границы публичного сервитута
 - 4 - характерная точка границы, сведения о которой позволяют однозначно определить ее положение на местности
 - :96 - кадастровый номер земельного участка
 - - существующая часть границы, сведения о которой достаточны для определения ее местоположения
 - - граница существующего объекта капитального строительства
 - - граница зон с особыми условиями использования территории
 - 29:16-6.1907 - реестровый номер зоны с особыми условиями использования территории
 - - граница кадастрового квартала