

Градостроительный план земельного участка

№	R	U	2	9	5	0	8	1	0	1	-	0	3
---	---	---	---	---	---	---	---	---	---	---	---	---	---

Градостроительный план земельного участка подготовлен на основании

Правообладатель – Администрация городского поселения «Вельское»

Вельского муниципального района Архангельской

области (реквизиты заявления правообладателя земельного участка с указанием ф.и.о. заявителя – физического лица, либо реквизиты заявления и наименование заявителя – юридического лица о выдаче градостроительного плана земельного участка)

Местонахождение земельного участка: Российская Федерация, Архангельская область, Вельский м.р-н, г.п. Вельское, г. Вельск, ул. Тракторная

(субъект Российской Федерации, муниципальный район или городской округ, поселение)

Описание границ земельного участка:

Обозначение (номер) характерной точки	Перечень координат характерных точек в системе координат, используемой для ведения Единого государственного реестра недвижимости	
	X	Y
1	263487.57	3293316.18
2	263482.87	3293364.09
3	263478.51	3293363.42
4	263473.78	3293345.15
5	263485.15	3263315.91
1	263487.57	3293316.18

Кадастровый номер земельного участка: **29:01:190163:358**

Площадь земельных участков: **338 кв.м**

Информация о расположенных в границах земельных участков объектах капитального строительства:

В границах земельного участка отсутствуют объекты капитального строительства.

Информация о границах зоны планируемого размещения объекта капитального строительства в соответствии с утвержденным проектом планировки территории (при наличии)

Обозначение (номер) характерной точки	Перечень координат характерных точек в системе координат, используемой для ведения Единого государственного реестра недвижимости	
	X	Y

Реквизиты проекта планировки территории и (или) проекта межевания территории в случае, если земельный участок расположен в границах территории, в отношении которой утверждены проект планировки территории и (или) проект межевания территории

Проект планировки территории не утвержден, проект межевания территории не утвержден

(указывается в случае, если земельный участок расположен в границах территории, в отношении которой утверждены проект планировки территории и (или) проект межевания территории)

Градостроительный план подготовлен



Дьячков Андрей Викторович

Глава городского поселения «Вельское» Вельского муниципального района Архангельской области

(ф.и.о., должность уполномоченного лица, наименование органа)

А.В. Дьячков

(подпись)

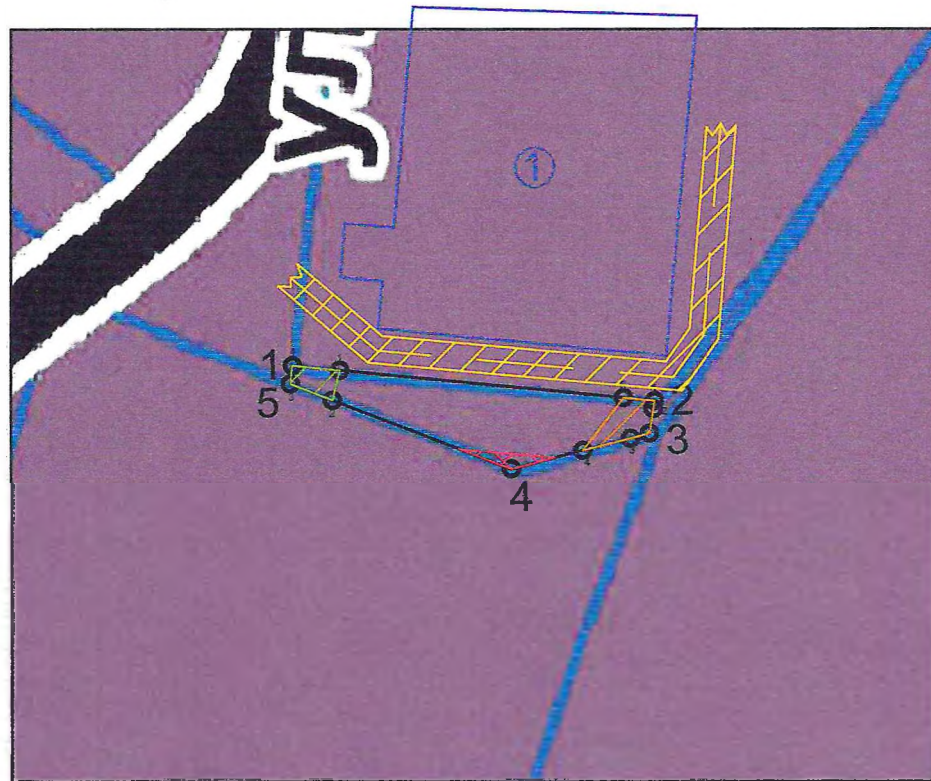
(расшифровка подписи)

Дата выдачи **05 февраля 2025 год**

(ДД.ММ.ГГГГ)





1. Чертеж градостроительного плана земельного участка
и линий градостроительного регулирования

1.1 Схема распределения земельного участка в
окружении смежно расположенных земельных участков
(ситуационный план)
М 1:1000



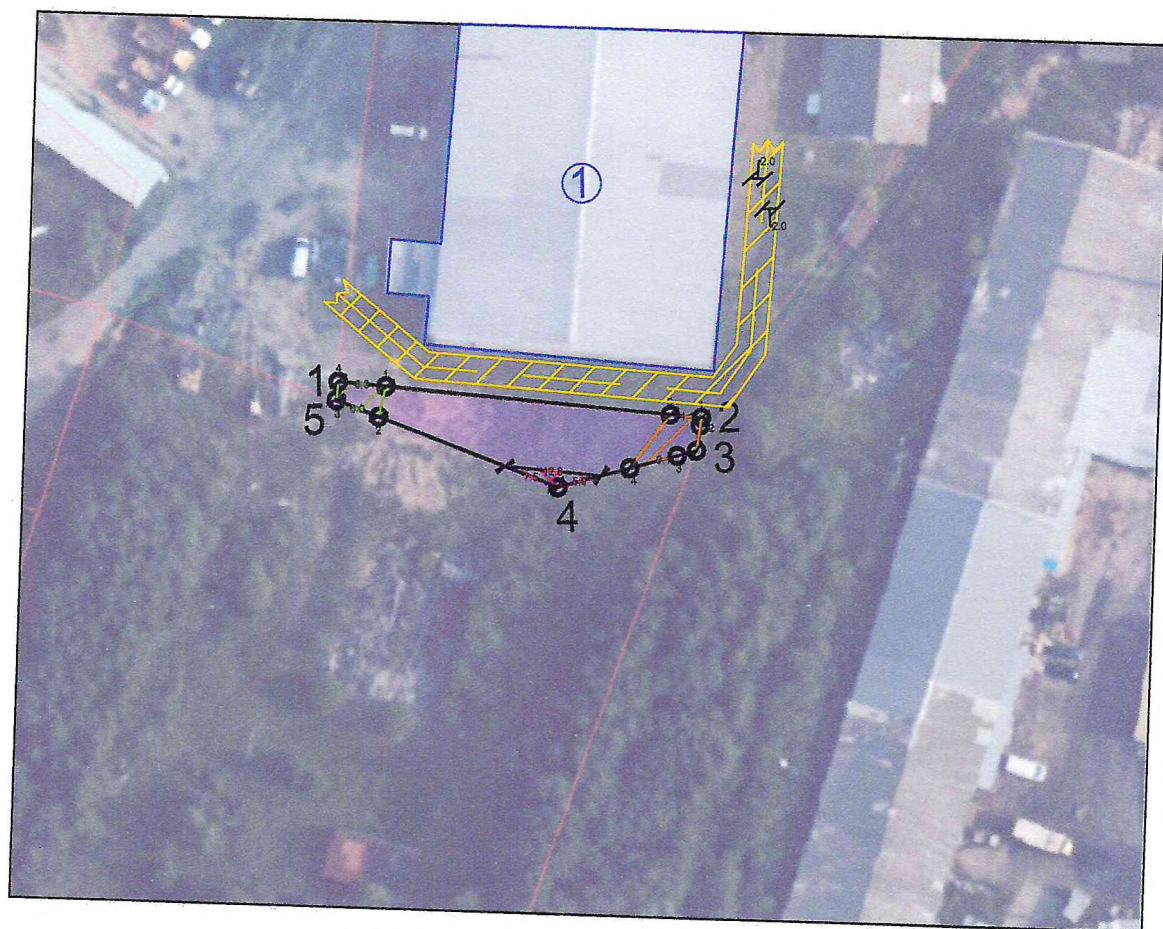
Экспликация зданий и сооружений			
№ по плану	Наименование и обозначение	Этажность	Зданий
1	Автомобильная стоянка на смежном земельном участке	-	1

Условные обозначения:

- - граница земельного участка с кадастровым номером 29:01:190163:358
-  - охранный зона ВЛ-10 кВ "РП-2-11"
-  - линия электропередач 0,4 кВ протяженностью 800м, от подстанции ТП-64 (Межрайбаза)
-  - охранный зона газопровода низкого давления
-  - место размещения складских площадок

Ситуационная схема выполнена на фрагменте основного чертежа утвержденного генерального плана муниципального образования "Вельское"

1. Чертеж градостроительного плана земельного участка и линий градостроительного регулирования
- 1.2 Чертеж градостроительного плана земельного участка
М 1:1000



Площадь земельного участка 338 кв.м.





Минимальные противопожарные расстояния (разрывы) следует принимать согласно СП 4.13130.2013 Системы противопожарной защиты. Ограничение распространения пожара на объектах защиты. Требования к объемно-планировочным и конструктивным решениям (с Изменением N 1) и других нормативных документов.

Земельный участок с кадастровым номером 29:01:190163:358,
местоположение:

Российская Федерация, Архангельская область, Вельский м.р-н, г.п.
Вельское, г. Вельск, ул. Тракторная

Экспликация зданий и сооружений			
№ по плану	Наименование и обозначение	Этажность	Зданий
1	Автомобильная стоянка на смежном земельном участке	-	1

Условные обозначения:

- - граница земельного участка с кадастровым номером 29:01:190163:358
-  - охранный зона ВЛ-10 кВ "РП-2-11"
-  - линия электропередач 0,4 кВ протяженностью 800м, от подстанции ТП-64 (Межрайбаза)
-  - охранный зона газопровода низкого давления
-  - место размещения складских площадок

Максимальный процент застройки земельного участка: не подлежит установлению

Чертеж градостроительного плана земельного участка выполнен на топографической съемке в М 1:1000

Чертеж градостроительного плана земельного участка выполнен главным специалистом отдела градостроительства и архитектуры администрации городского поселения "Вельское" Декополитовой В. А. 05.02.2025

2. Информация о градостроительном регламенте либо требованиях к назначению, параметрам и размещению объекта капитального строительства на земельном участке, на который действие градостроительного регламента не распространяется или для которого градостроительный регламент не устанавливается.

Земельный участок расположен в территориальной зоне ПК-1. Зона промышленных и коммунально – складских предприятий.

2.1. Реквизиты акта органа государственной власти субъекта Российской Федерации, органа местного самоуправления, содержащего градостроительный регламент либо реквизиты акта федерального органа государственной власти, органа государственной власти субъекта Российской Федерации, органа местного самоуправления, иной организации, определяющего, в соответствии с федеральными законами, порядок использования земельного участка, на который действие градостроительного регламента не распространяется или для которого градостроительный регламент не устанавливается

Правила землепользования и застройки МО «Вельское» утверждены постановлением министерства строительства и архитектуры Архангельской области от 3 сентября 2024 года №54-п

2.2. Информация о видах разрешенного использования земельного участка

Статья 29.1. ПК-1. Зона промышленных и коммунально-складских предприятий

Виды разрешенного использования земельных участков и объектов капитального строительства, в том числе предельные параметры разрешенного строительства, реконструкции объектов капитального строительства для зоны промышленных и коммунально-складских предприятий представлены в таблице 2.7.

Таблица 2.7

Виды разрешенного использования земельных участков и объектов капитального строительства, в том числе предельные параметры разрешенного строительства, реконструкции объектов капитального строительства для зоны промышленных и коммунально-складских предприятий

№	Виды разрешенного использования земельных участков и объектов капитального строительства	Код	Описание вида разрешенного использования земельного участка	Предельные размеры земельных участков и предельные параметры разрешенного строительства, реконструкции объектов капитального строительства
1	2	3	4	5
1	Основные виды разрешенного использования			
1.1	Хранение и переработка сельскохозяйственной продукции	1.15	– Размещение зданий, сооружений, используемых для производства, хранения, первичной и глубокой переработки сельскохозяйственной продукции	1. Предельные размеры земельных участков: – минимальные размеры земельного участка – 100 м ² . – максимальные размеры земельного участка – 25000 м ² . 2. Минимальные отступы от границ земельных участков в целях определения допустимого размещения зданий, строений, сооружений: – от границ земельного участка – 5 м. 3. Предельное количество этажей или предельная высота зданий, строений, сооружений: – максимальное количество этажей – 3. 4. Максимальный процент застройки в границах земельного участка: – 50.
1.2	Хранение автотранспорта	2.7.1	– Размещение отдельно стоящих и пристроенных гаражей, в том числе подземных, предназначенных для хранения автотранспорта, в том числе с разделением на машино-места, за исключением гаражей, размещение которых предусмотрено содержанием видов разрешенного использования с кодами 2.7.2, 4.9 Классификатора	1. Предельные размеры земельных участков: – минимальные размеры земельного участка – 30 м ² ; – максимальные размеры земельного участка – 5000 м ² . 2. Минимальные отступы от границ земельных участков в целях определения допустимого размещения зданий, строений, сооружений: – минимальные отступы от границ земельного участка – 0,5 м. 3. Предельное количество этажей или предельная высота зданий, строений, сооружений: – максимальное количество этажей – 1.

№	Виды разрешенного использования земельных участков и объектов капитального строительства	Код	Описание вида разрешенного использования земельного участка	Предельные размеры земельных участков и предельные параметры разрешенного строительства, реконструкции объектов капитального строительства
1	2	3	4	5
				4. Максимальный процент застройки земельного участка: – максимальный процент застройки земельного участка – 80
1.3	Размещение гаражей для собственных нужд	2.7. 2	– Размещение для собственных нужд отдельно стоящих гаражей и (или) гаражей, блокированных общими стенами с другими гаражами в одном ряду, имеющих общие с ними крышу, фундамент и коммуникации	1. Предельные размеры земельных участков: – минимальные размеры земельного участка – 20 м ² ; – максимальные размеры земельного участка – 3000 м ² . 2. Минимальные отступы от границ земельного участка в целях определения места допустимого размещения объекта: – не подлежат установлению. 3. Предельное количество этажей или предельная высота зданий, строений, сооружений: – максимальное количество этажей – 1. 4. Максимальный процент застройки земельного участка: – 80.
1.4	Коммунальное обслуживание	3.1	– Размещение зданий и сооружений в целях обеспечения физических и юридических лиц коммунальными услугами. Содержание данного вида разрешенного использования включает в себя содержание видов разрешенного использования с кодами 3.1.1 – 3.1.2 Классификатора	1. Предельные размеры земельных участков: – минимальные размеры земельного участка – 1 м ² ; – максимальные размеры земельного участка – 25000 м ² . 2. Минимальные отступы от границ земельных участков в целях определения допустимого размещения зданий, строений, сооружений: – не подлежит установлению. 3. Предельное количество этажей или предельная высота зданий, строений, сооружений: – максимальное количество этажей – 2. 4. Максимальный процент застройки в границах земельного участка: – максимальный процент застройки земельного участка – 80.
1.5	Обеспечение деятельности в области гидрометеорологии и смежных с ней областях	3.9. 1	– Размещение объектов капитального строительства, предназначенных для наблюдений за физическими и химическими процессами, происходящими в окружающей среде, определения ее гидрометеорологических,	1. Предельные размеры земельных участков: – минимальные размеры земельного участка – 100 м ² ; – максимальные размеры земельного участка – 10000 м ² . 2. Минимальные отступы от границ земельного участка в целях определения места допустимого размещения объекта:

№	Виды разрешенного использования земельных участков и объектов капитального строительства	Код	Описание вида разрешенного использования земельного участка	Предельные размеры земельных участков и предельные параметры разрешенного строительства, реконструкции объектов капитального строительства
1	2	3	4	5
			агрометеорологических и гелиогеофизических характеристик, уровня загрязнения атмосферного воздуха, почв, водных объектов, в том числе по гидробиологическим показателям, и околоземного – космического пространства, зданий и сооружений, используемых в области гидрометеорологии и смежных с ней областях (доплеровские метеорологические радиолокаторы, гидрологические посты и другие)	<ul style="list-style-type: none"> – минимальные отступы от красных линий улиц – 5 м; – минимальный отступ от границ земельного участка – 3 м. <p>3. Предельное количество этажей или предельная высота зданий, строений, сооружений:</p> <ul style="list-style-type: none"> – предельное количество этажей – 3. <p>4. Максимальный процент застройки земельного участка:</p> <ul style="list-style-type: none"> – максимальный процент застройки земельного участка – 40.
1.6	Деловое управление	4.1	– Размещение объектов капитального строительства с целью: размещения объектов управленческой деятельности, не связанной с государственным или муниципальным управлением и оказанием услуг, а также с целью обеспечения совершения сделок, не требующих передачи товара в момент их совершения между организациями, в том числе биржевая деятельность (за исключением банковской и страховой деятельности)	<p>1. Предельные размеры земельных участков:</p> <ul style="list-style-type: none"> – минимальные размеры земельного участка – 500 м²; – максимальные размеры земельного участка – 4500 м². <p>2. Минимальные отступы от границ земельных участков в целях определения допустимого размещения зданий, строений, сооружений:</p> <ul style="list-style-type: none"> – минимальные отступы от границ земельного участка – 3 м. <p>3. Предельное количество этажей или предельная высота зданий, строений, сооружений:</p> <ul style="list-style-type: none"> – максимальное количество этажей – 3. <p>4. Максимальный процент застройки в границах земельного участка:</p> <ul style="list-style-type: none"> – максимальный процент застройки земельного участка – 80.
1.7	Объекты дорожного сервиса	4.9.1	– Размещение зданий и сооружений дорожного сервиса. Содержание данного вида разрешенного использования включает в себя содержание видов разрешенного использования с кодами 4.9.1.1 – 4.9.1.4 Классификатора	<p>1. Предельные размеры земельных участков:</p> <ul style="list-style-type: none"> – минимальные размеры земельного участка – 200 м². – максимальные размеры земельного участка – 2000 м². <p>2. Минимальные отступы от границ земельных участков в целях определения допустимого размещения зданий, строений, сооружений:</p> <ul style="list-style-type: none"> – минимальные отступы от границ земельного участка – 3 м, от красных линий дорог – 5 м. <p>3. Предельное количество этажей или предельная высота зданий, строений, сооружений:</p>

№	Виды разрешенного использования земельных участков и объектов капитального строительства	Код	Описание вида разрешенного использования земельного участка	Предельные размеры земельных участков и предельные параметры разрешенного строительства, реконструкции объектов капитального строительства
1	2	3	4	5
				<ul style="list-style-type: none"> – максимальное количество этажей – 3. 4. Максимальный процент застройки в границах земельного участка: <ul style="list-style-type: none"> – 80.
1.8	Пищевая промышленность	6.4	<ul style="list-style-type: none"> – Размещение объектов пищевой промышленности, по переработке сельскохозяйственной продукции способом, приводящим к их переработке в иную продукцию (консервирование, копчение, хлебопечение), в том числе для производства напитков, алкогольных напитков и табачных изделий 	1. Предельные размеры земельных участков: <ul style="list-style-type: none"> – минимальные размеры земельного участка – 300 м²; – максимальные размеры земельного участка – 30000 м². 2. Минимальные отступы от границ земельного участка в целях определения места допустимого размещения объекта: <ul style="list-style-type: none"> – минимальные отступы от границ земельного участка – 5 м. 3. Предельное количество этажей или предельная высота зданий, строений, сооружений: <ul style="list-style-type: none"> – максимальное количество этажей – 3. 4. Максимальный процент застройки земельного участка: <ul style="list-style-type: none"> – максимальный процент застройки земельного участка – 80.
1.9	Строительная промышленность	6.6	<ul style="list-style-type: none"> – Размещение объектов капитального строительства, предназначенных для производства: строительных материалов (кирпичей, пиломатериалов, цемента, крепежных материалов), бытового и строительного газового и сантехнического оборудования, лифтов и подъемников, столярной продукции, сборных домов или их частей и тому подобной продукции 	1. Предельные размеры земельных участков: <ul style="list-style-type: none"> – минимальные размеры земельного участка – 300 м²; – максимальные размеры земельного участка – 30000 м². 2. Минимальные отступы от границ земельного участка в целях определения места допустимого размещения объекта: <ul style="list-style-type: none"> – минимальные отступы от границ земельного участка – 5 м. 3. Предельное количество этажей или предельная высота зданий, строений, сооружений: <ul style="list-style-type: none"> – максимальное количество этажей – 3. 4. Максимальный процент застройки земельного участка: <ul style="list-style-type: none"> – максимальный процент застройки земельного участка – 80.
1.10	Склад	6.9	<ul style="list-style-type: none"> – Размещение сооружений, имеющих назначение по временному хранению, распределению и перевалке грузов (за исключением хранения стратегических запасов), не являющихся частями 	1. Предельные размеры земельных участков: <ul style="list-style-type: none"> – минимальные размеры земельного участка – 600 м²; – максимальные размеры земельного участка – 10000 м². 2. Минимальные отступы от границ земельного участка в целях определения места допустимого размещения

№	Виды разрешенного использования земельных участков и объектов капитального строительства	Код	Описание вида разрешенного использования земельного участка	Предельные размеры земельных участков и предельные параметры разрешенного строительства, реконструкции объектов капитального строительства
1	2	3	4	5
			производственных комплексов, на которых был создан груз: промышленные базы, склады, погрузочные терминалы и доки, нефтехранилища и нефтеналивные станции, газовые хранилища и обслуживающие их газоконденсатные и газоперекачивающие станции, элеваторы и продовольственные склады, за исключением железнодорожных перевалочных складов	объекта: <ul style="list-style-type: none"> – Минимальные отступы от границ земельного участка – 3 м, от красных линий дорог – 5 м. 3. Предельное количество этажей или предельная высота зданий, строений, сооружений: <ul style="list-style-type: none"> – максимальное количество этажей – 2. 4. Максимальный процент застройки в границах земельного участка: <ul style="list-style-type: none"> – 60.
1.11	Складские площадки	6.9.1	– Временное хранение, распределение и перевалка грузов (за исключением хранения стратегических запасов) на открытом воздухе	1. Предельные размеры земельных участков: <ul style="list-style-type: none"> – минимальные размеры земельного участка – 300 м²; – максимальные размеры земельного участка – 20000 м². 2. Минимальные отступы от границ земельного участка в целях определения места допустимого размещения объекта: <ul style="list-style-type: none"> – не подлежит установлению. 3. Предельное количество этажей или предельная высота зданий, строений, сооружений: <ul style="list-style-type: none"> – не подлежит установлению. 4. Максимальный процент застройки земельного участка: <ul style="list-style-type: none"> – не подлежит установлению
1.12	Автомобильный транспорт	7.2	– Размещение зданий и сооружений автомобильного транспорта. Содержание данного вида разрешенного использования включает в себя содержание видов разрешенного использования с кодами 7.2.1-7.2.3 Классификатора	1. Предельные размеры земельных участков: <ul style="list-style-type: none"> – минимальные размеры земельного участка – 400 м²; – максимальные размеры земельного участка – 10000 м². 2. Минимальные отступы от границ земельного участка в целях определения места допустимого размещения объекта: <ul style="list-style-type: none"> – минимальные отступы от границ земельного участка – 5 м. 3. Предельное количество этажей или предельная высота

№	Виды разрешенного использования земельных участков и объектов капитального строительства	Код	Описание вида разрешенного использования земельного участка	Предельные размеры земельных участков и предельные параметры разрешенного строительства, реконструкции объектов капитального строительства
1	2	3	4	5
				зданий, строений, сооружений: – максимальное количество этажей – 3. 4. Максимальный процент застройки земельного участка: – максимальный процент застройки земельного участка – 60.
1.13	Улично-дорожная сеть	12.0 .1	<ul style="list-style-type: none"> – Размещение объектов улично-дорожной сети: автомобильных дорог, трамвайных путей и пешеходных тротуаров в границах населенных пунктов, пешеходных переходов, бульваров, площадей, проездов, велодорожек и объектов велотранспортной и инженерной инфраструктуры; – размещение придорожных стоянок (парковок) транспортных средств в границах городских улиц и дорог, за исключением предусмотренных видами разрешенного использования с кодами 2.7.1, 4.9, 7.2.3 Классификатора, а также некапитальных сооружений, предназначенных для охраны транспортных средств 	1. Предельные размеры земельных участков: – не подлежат установлению. 2. Минимальные отступы от границ земельного участка в целях определения места допустимого размещения объекта: – не подлежит установлению. 3. Предельное количество этажей или предельная высота зданий, строений, сооружений: – не подлежит установлению. 4. Максимальный процент застройки земельного участка: – не подлежит установлению.
1.14	Приюты для животных	3.10 .2	<ul style="list-style-type: none"> – Размещение объектов капитального строительства, предназначенных для оказания ветеринарных услуг в стационаре; размещение объектов капитального строительства, предназначенных для содержания, разведения животных, не являющихся сельскохозяйственными, под надзором человека, оказания услуг по содержанию и лечению бездомных животных; размещение объектов капитального строительства, предназначенных для организации гостиниц 	1. Предельные размеры земельных участков: – минимальные размеры земельного участка – 200 м ² ; – максимальные размеры земельного участка – 2000 м ² . 2. Минимальные отступы от границ земельных участков в целях определения допустимого размещения зданий, строений, сооружений: – минимальные отступы от границ земельного участка – 5 м. 3. Предельное количество этажей или предельная высота зданий, строений, сооружений: – максимальное количество этажей – 2. 4. Максимальный процент застройки в границах земельного участка:

№	Виды разрешенного использования земельных участков и объектов капитального строительства	Код	Описание вида разрешенного использования земельного участка	Предельные размеры земельных участков и предельные параметры разрешенного строительства, реконструкции объектов капитального строительства
1	2	3	4	5
			для животных	– максимальный процент застройки земельного участка – 70.
1.15	Амбулаторное ветеринарное обслуживание	3.10.1	– Размещение объектов капитального строительства, предназначенных для оказания ветеринарных услуг без содержания животных	1. Предельные размеры земельных участков: <ul style="list-style-type: none"> – минимальные размеры земельного участка – 100 м²; – максимальные размеры земельного участка – 1000 м². 2. Минимальные отступы от границ земельных участков в целях определения допустимого размещения зданий, строений, сооружений: <ul style="list-style-type: none"> – минимальные отступы от границ земельного участка – 5 м. 3. Предельное количество этажей или предельная высота зданий, строений, сооружений: <ul style="list-style-type: none"> – максимальное количество этажей – 2. 4. Максимальный процент застройки в границах земельного участка: <ul style="list-style-type: none"> – максимальный процент застройки земельного участка – 70.
2	Условно разрешенные виды использования			
2.1	Медицинские организации особого назначения	3.4.3	Размещение объектов капитального строительства для размещения медицинских организаций, осуществляющих проведение судебно-медицинской и патолого-анатомической экспертизы (морги)	1. Предельные размеры земельных участков <ul style="list-style-type: none"> – минимальные размеры земельного участка – 1000 м²; – максимальные размеры земельного участка – 2000 м². 2. Минимальные отступы от границ земельных участков в целях определения допустимого размещения зданий, строений, сооружений: <ul style="list-style-type: none"> – от красной линии улицы (границ земельного участка, граничащего с улично-дорожной сетью) – 5 м; – от красной линии проезда (границ земельного участка, граничащего с проездом) – 3 м; – до границ смежного земельного участка – 3 м. 3. Предельное количество этажей или предельная высота зданий, строений, сооружений: <ul style="list-style-type: none"> – максимальное количество этажей – 3. 4. Максимальный процент застройки в границах земельного участка: <ul style="list-style-type: none"> – максимальный процент застройки земельного участка – 70.

№	Виды разрешенного использования земельных участков и объектов капитального строительства	Код	Описание вида разрешенного использования земельного участка	Предельные размеры земельных участков и предельные параметры разрешенного строительства, реконструкции объектов капитального строительства
1	2	3	4	5
2.2	Магазины	4.4	– Размещение объектов капитального строительства, предназначенных для продажи товаров, торговая площадь которых составляет до 5000 м ²	1. Предельные размеры земельных участков: <ul style="list-style-type: none"> – минимальные размеры земельного участка – 200 м²; – максимальные размеры земельного участка – 5000 м²; 2. Минимальные отступы от границ земельных участков в целях определения допустимого размещения зданий, строений, сооружений: <ul style="list-style-type: none"> – минимальные отступы от границ земельного участка – 5 м. 3. Предельное количество этажей или предельная высота зданий, строений, сооружений: <ul style="list-style-type: none"> – максимальное количество этажей – 3. 4. Максимальный процент застройки в границах земельного участка: <ul style="list-style-type: none"> – максимальный процент застройки земельного участка – 80
3	Вспомогательные виды разрешенного использования			
3.1	Энергетика	6.7	<ul style="list-style-type: none"> – Размещение объектов гидроэнергетики, тепловых станций и других электростанций, размещение обслуживающих и вспомогательных для электростанций сооружений (золоотвалов, гидротехнических сооружений); – размещение объектов электросетевого хозяйства, за исключением объектов энергетики, размещение которых предусмотрено содержанием вида разрешенного использования с кодом 3.1 Классификатора 	1. Предельные размеры земельных участков: <ul style="list-style-type: none"> – минимальные размеры земельного участка – 250 м²; – максимальные размеры земельного участка – 20000 м². 2. Минимальные отступы от границ земельного участка в целях определения места допустимого размещения объекта: <ul style="list-style-type: none"> – минимальный отступ от красных линий – 5 м; – минимальный отступ от границ земельного участка – 3 м. 3. Предельное количество этажей или предельная высота зданий, строений, сооружений: <ul style="list-style-type: none"> – не подлежит установлению. 4. Максимальный процент застройки земельного участка: <ul style="list-style-type: none"> – 80.

3. Информация о расположенных в границах земельного участка объектах капитального строительства и объектах культурного наследия

3.1. Объекты капитального строительства

№ _____, _____,
 (согласно чертежу(ам) градостроительного плана) (назначение объекта капитального строительства, этажность, высотность, общая площадь, площадь застройки)
 инвентаризационный или кадастровый номер _____

3.2. Объекты, включенные в единый государственный реестр объектов культурного наследия (памятников истории и культуры) народов Российской Федерации

№ _____, _____, информация отсутствует
 (согласно чертежу(ам) градостроительного плана) (назначение объекта культурного наследия, общая площадь, площадь застройки)

_____ (наименование органа государственной власти, принявшего решение о включении выявленного объекта культурного наследия в реестр, реквизиты этого решения)
 регистрационный номер в реестре _____ от _____ (дата)

4. Информация о расчетных показателях минимально допустимого уровня обеспеченности территории объектами коммунальной, транспортной, социальной инфраструктур и расчетных показателях максимально допустимого уровня территориальной доступности указанных объектов для населения в случае, если земельный участок расположен в границах территории, в отношении которой предусматривается осуществление деятельности по комплексному и устойчивому развитию территории:

Информация о расчетных показателях минимально допустимого уровня обеспеченности территории								
Объекты коммунальной инфраструктуры			Объекты транспортной инфраструктуры			Объекты социальной инфраструктуры		
Наименование вида объекта	Единица измерения	Расчетный показатель	Наименование вида объекта	Единица измерения	Расчетный показатель	Наименование вида объекта	Единица измерения	Расчетный показатель
1	2	3	4	5	6	7	8	9
Информация о расчетных показателях максимально допустимого уровня территориальной доступности								
Наименование вида объекта	Единица измерения	Расчетный показатель	Наименование вида объекта	Единица измерения	Расчетный показатель	Наименование вида объекта	Единица измерения	Расчетный показатель
1	2	3	4	5	6	7	8	9

5. Информация об ограничениях использования земельного участка, в том числе если земельный участок полностью или частично расположен в границах зон с особыми условиями использования территорий
Охранная зона линий электропередач

6. Информация о границах зон с особыми условиями использования территорий, если земельный участок полностью или частично расположен в границах таких зон:

Наименование зоны с особыми условиями использования территории с указанием объекта, в отношении которого установлена такая зона	Перечень координат характерных точек в системе координат, используемой для ведения Единого государственного реестра недвижимости		
	Обозначение (номер) характерной точки	X	Y
1	2	3	4
Охранная зона ВЛ-10 кВ «РП-2-11»	1	263486.96	3293322.45
	2	263482.97	3293321.49

	3	263485.15	3293315.91
	4	263487.57	3293316.18
	1	263486.96	3293322.45
Линии электропередач 0,4 кВ протяженностью 800м, от подстанции ТП-64 (Межрайбаза)	1	263482.87	3293364.09
	2	263481.83	3293363.93
	3	263477.85	3293360.9
	4	263476.22	3293354.63
	5	263483.27	3293360
	1	263482.87	3293364.09

7. Информация о границах зон действия публичных сервитутов

ВЛ-10 кВ «РП-2-11»

Обозначение (номер) характерной точки	Перечень координат характерных точек в системе координат, используемой для ведения Единого государственного реестра недвижимости	
	X	Y
1	263486.96	3293322.45
2	263482.97	3293321.49
3	263485.15	3293315.91
4	263487.57	3293316.18
1	263486.96	3293322.45

Информация о границах зон действия публичных сервитутов

Линия электропередач

Обозначение (номер) характерной точки	Перечень координат характерных точек в системе координат, используемой для ведения Единого государственного реестра недвижимости	
	X	Y
1	263482.87	3293364.09
2	263481.83	3293363.93
3	263477.85	3293360.9
4	263476.22	3293354.63
5	263483.27	3293360
1	263482.87	3293364.09

8. Номер и (или) наименование элемента планировочной структуры, в границах которого расположен земельный участок **квартал**

9. Информация о технических условиях подключения (технологического присоединения) объектов капитального строительства к сетям инженерно-технического обеспечения, определенных с учетом программ комплексного развития систем коммунальной инфраструктуры поселения, городского округа

10. Реквизиты нормативных правовых актов субъекта Российской Федерации, муниципальных правовых актов, устанавливающих требования к благоустройству территории

Правила благоустройства территории муниципального образования «Вельское» утверждены решением Совета депутатов № 163 от 11 сентября 2018 г.

11. Информация о красных линиях: **информация отсутствует**

Обозначение (номер) характерной точки	Перечень координат характерных точек в системе координат, используемой для ведения Единого государственного реестра недвижимости	
	X	Y
-	-	-

12. Информация о требованиях к архитектурно-градостроительному облику объекта капитального строительства: **информация отсутствует**

№	Требования к архитектурно-градостроительному облику объекта капитального строительства	Показатель
1	2	3